

# TTTA News

Issue No.03/2026 / 15 February 2026

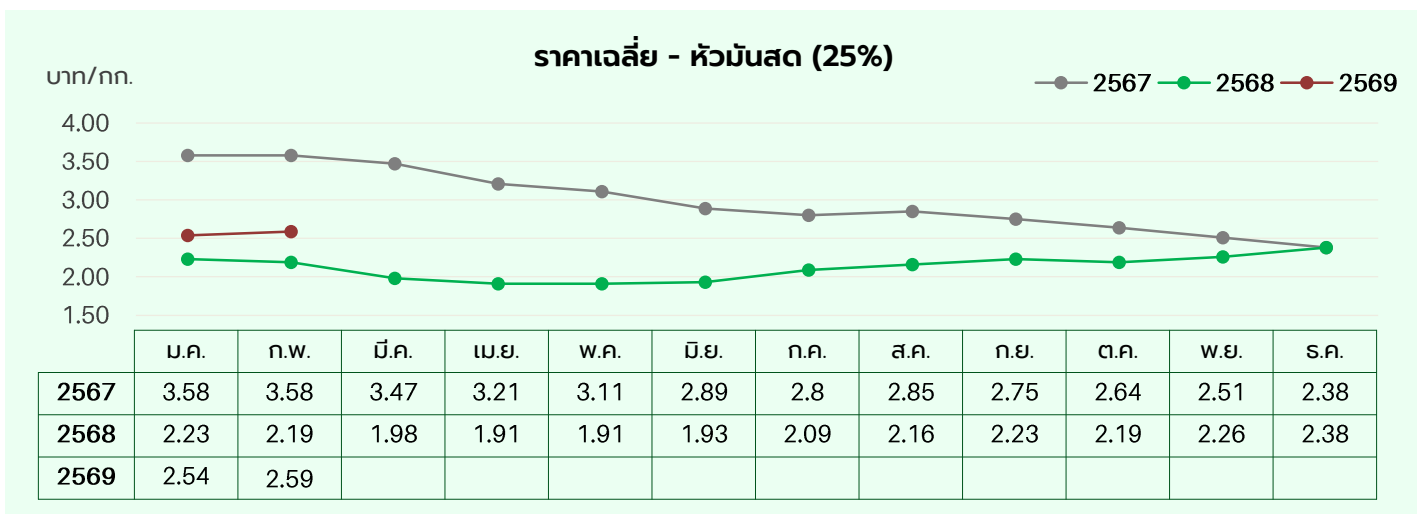


## \* ภาวะราคาและการค้าของตลาดภายในประเทศ (1 - 15 กุมภาพันธ์ 2569)

### ☀ ราคาและปริมาณหัวมันที่เข้าสู่ตลาด

รายการ	ภาคตะวันออกเฉียงเหนือ (จ.นครราชสีมา)	ภาคตะวันออก (จ.ชลบุรี)	ภาคเหนือตอนล่าง (จ.กำแพงเพชร)
ราคาหัวมันสด-เชื้อแป้ง 25% (บาท/กก.)	2.30 - 2.85	2.35 - 2.85	2.15 - 2.65
เชื้อแป้งเฉลี่ย	22 - 25%	22 - 24%	22 - 27%
ปริมาณหัวมันเข้าสู่ตลาด (ตัน/วัน)	22,000 - 24,000	1,200	

☀ ภาวะการค้าแป้งมันสำปะหลัง : ปริมาณหัวมันสดเข้าสู่โรงแป้งเพิ่มขึ้น แต่ยังไม่เพียงพอต่อการผลิต



**THAI WAH PUBLIC COMPANY LIMITED**

สมัครสร้างนวัตกรรมและความยั่งยืน จากไร่สู่ผู้บริโภค

ธุรกิจหลักของบริษัท สามารถแบ่งเป็น 3 กลุ่มหลัก คือ ผลิตกับแป้งและที่เกี่ยวข้อง ผลิตกับอาหาร และผลิตภัณฑ์ที่ย่อยสลายได้ตามธรรมชาติ เพื่อจำหน่ายทั้งในและต่างประเทศ

21/11, 21/13 อาคารไทยวา 1 ชั้น 6 ถนนสาทรใต้ แขวงทุ่งพญาไท เขตสาทร กรุงเทพมหานคร 10120  
 ☎ +66 (0) 2285 0040  
 ☎ +66 (0) 2285 0268  
 📧 thaiwah.marketing@thaiwah.com

QR Code: <https://www.thaiwah.com>

**SUSTAINABLE AND RELIABLE SERVICES**

**USCO THAILAND**

**UNIVERSAL SURVEYING CO., LTD.**  
 环球物产检查有限公司

Established in 1967  
 763, 765 Trok Krai, Songwad 2 Rd., Chakavad, Sumpunhawongse, Bangkok 10100  
 Tel. 02-2228407-8 Fax. 02-2249204 E-mail: info@usc survey.com www.uscosurvey.com

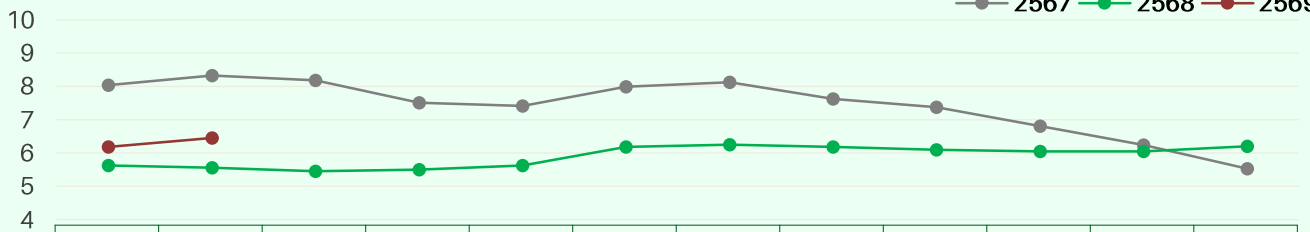
 ราคา ทำเรือส่งออก

ผลิตภัณฑ์	1 - 15 ก.พ. 69	1 - 15 ก.พ. 68	หน่วย
มันเส้น	6.40 - 6.50	5.40 - 5.75	บาท/กก.
มันเส้นสะอาด	7.30	6.50	บาท/กก.
แป้งมันสำปะหลัง	14.00 - 14.20	13.00 - 13.20	บาท/กก.

บาท/กก.

ราคาเฉลี่ย - มันเส้น

— 2567 — 2568 — 2569

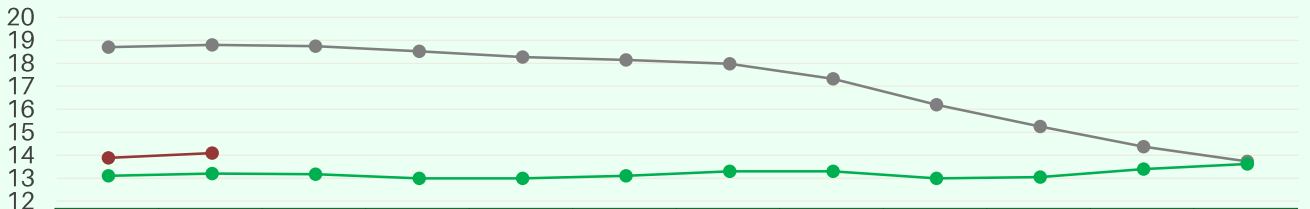


	ม.ค.	ก.พ.	มี.ค.	เม.ย.	พ.ค.	มิ.ย.	ก.ค.	ส.ค.	ก.ย.	ต.ค.	พ.ย.	ส.ค.
2567	8.04	8.33	8.18	7.51	7.41	7.99	8.13	7.63	7.38	6.81	6.24	5.53
2568	5.63	5.56	5.45	5.50	5.63	6.18	6.25	6.18	6.10	6.05	6.05	6.20
2569	6.18	6.45										

บาท/กก.

ราคาเฉลี่ย - แป้งมัน

— 2567 — 2568 — 2569



	ม.ค.	ก.พ.	มี.ค.	เม.ย.	พ.ค.	มิ.ย.	ก.ค.	ส.ค.	ก.ย.	ต.ค.	พ.ย.	ส.ค.
2567	18.70	18.80	18.75	18.53	18.28	18.15	17.98	17.33	16.20	15.25	14.38	13.73
2568	13.10	13.20	13.18	13.00	13.00	13.10	13.30	13.30	13.00	13.05	13.40	13.63
2569	13.88	14.10										

Your innovative complete source for tapioca solutions



**Keng Seng Co.,Ltd.**  
**Chok Chai Modified Starch Co.,Ltd.**

71 Saladaeng 1/1 Road, Silom, Bangrak, Bangkok 10500  
 Tel: (662) 233-4488 Fax: (662) 237-5545  
 www.kengsenggroup.com  
 Email: sales@kengsenggroup.com




AMSCO, a Thai-Japanese joint-venture Company, is leading specialty tapioca starch manufacturer. We promptly provide the best solution for your industries by combining our unique technology with our worldwide market understanding. Our experienced food technologist team in AMSCO's Application Center is always beside you.

**Head Office :** 130-132 Sindhorn Building Tower 1, 2nd Floor, Witthayu Road, Lumpini, Pathumwan, Bangkok 10330 THAILAND  
 Tel : +66 2263 2544-7  
 Fax: +66 2627 3493  
 Email: foodstarchinfo@amsco.co.th

**Factory :** 19 Moo 8 Theenonrd Road, Phontong, Muang, Kalasin 46000, THAILAND  
 Tel : +66 4381 0555  
 Fax: +66 4381 0537

**Honorable Certified :**

- Halal
- Kosher
- GMP
- HACCP
- ISO 9001
- FSSC 22000
- ISO 14001
- TLS 8001

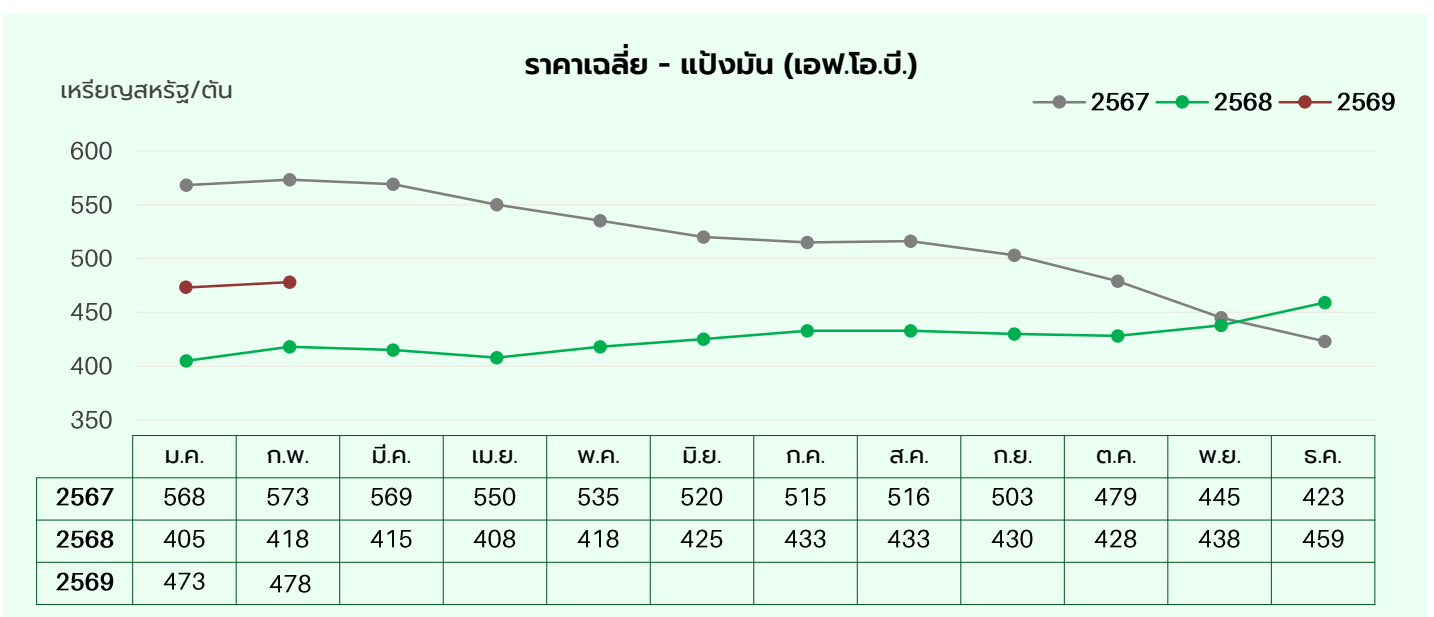
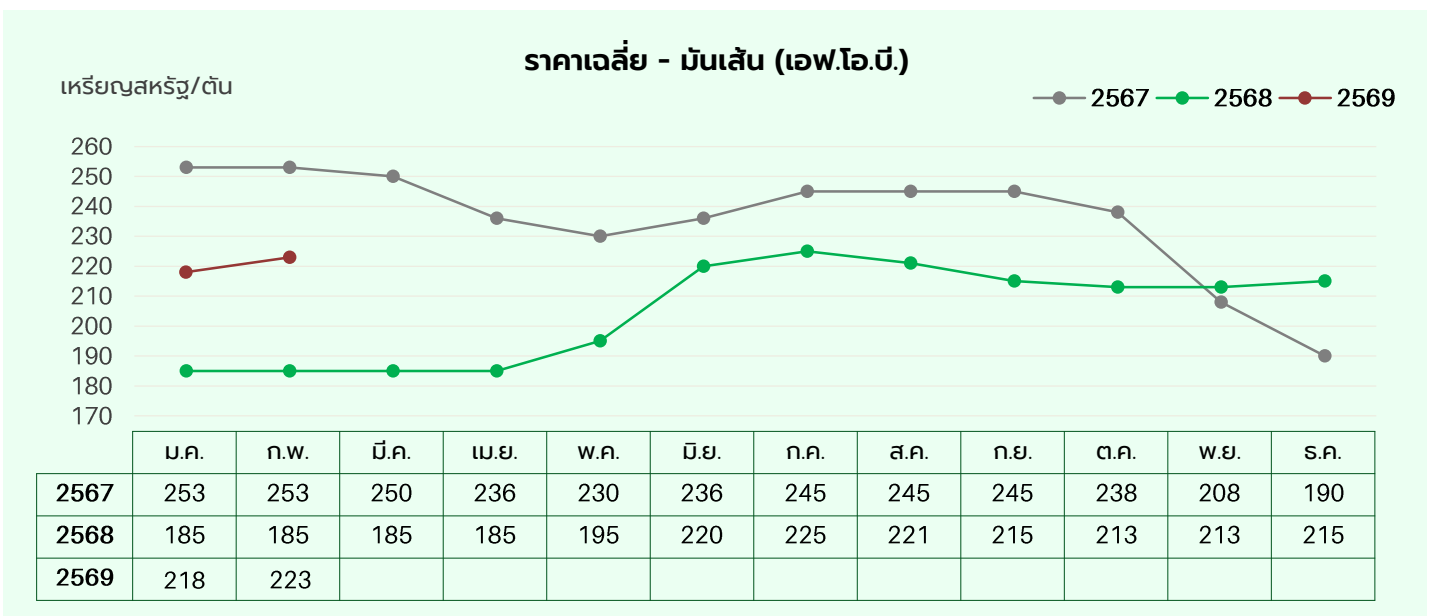
[www.amsco.co.th](http://www.amsco.co.th) *Beyond Starch, We Sove*

# \* ภาวะราคาและการค้าของตลาดภายในประเทศ (1 - 15 กุมภาพันธ์ 2569)

## ☀ ราคาส่งออก

ผลิตภัณฑ์	1 - 15 ก.พ. 69	1 - 15 ก.พ. 68	หน่วย
มันเส้น - ส่งมอบจีน (เอฟ.ไอ.บี. เกาะสีชัง)	220 - 225	180 - 190	เหรียญสหรัฐ/ตัน
แป้งมันสำปะหลัง - ซุปเปอร์-ไฮเกรด (เอฟ.ไอ.บี. กรุงเทพฯ)	475 - 480	410 - 415	เหรียญสหรัฐ/ตัน

☀ ภาวะการค้าแป้งมันสำปะหลัง : ลูกค้ามีการสั่งซื้อแป้งเท่าที่จำเป็น ขณะเดียวกันลูกค้าจีนหยุดคำสั่งซื้อแป้ง เนื่องจากเข้าเทศกาลตรุษจีน



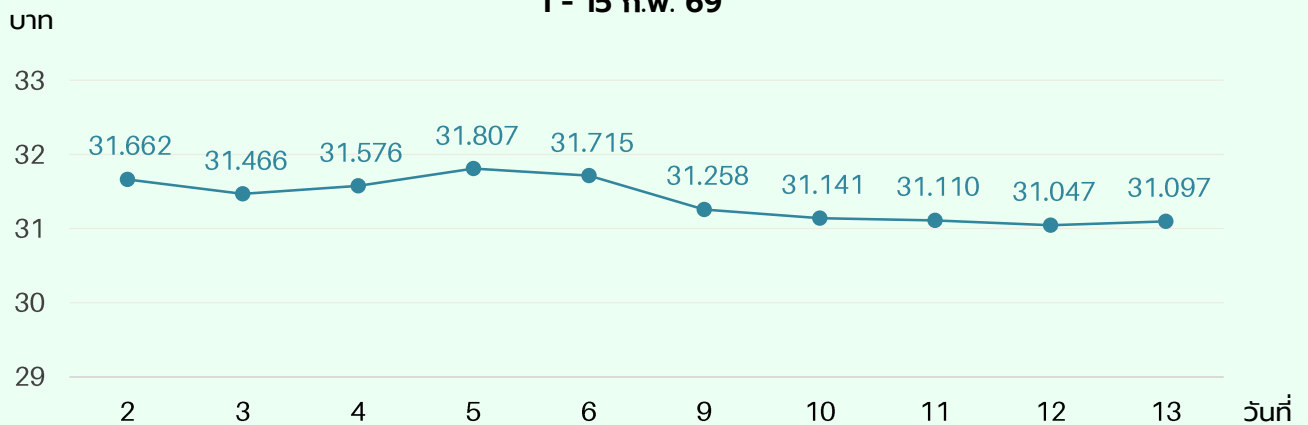
## \* อัตราแลกเปลี่ยน (Export Sight Bill)

สกุลเงิน	ธนาคารรับซื้อ (บาท)			วันที่
เหรียญสหรัฐ	สูงสุด	=	31.53	05/02/69
	ต่ำสุด	=	30.71	12/02/69
ยูโร	สูงสุด	=	37.05	05/02/69
	ต่ำสุด	=	36.35	12/02/69
ยูโรเทียบกับเหรียญสหรัฐ	สูงสุด	=	1.19	11/02/69
	ต่ำสุด	=	1.17	06/02/69
หยวน	สูงสุด	=	4.46	05/02/69
	ต่ำสุด	=	4.37	12/02/69
เยน (100 เยน)	สูงสุด	=	19.91	02/02/69
	ต่ำสุด	=	19.46	09/02/69

ที่มา : ธนาคารไทยพาณิชย์ จำกัด (มหาชน)

### อัตราแลกเปลี่ยนเฉลี่ยรายวัน (บาท/เหรียญสหรัฐ)

1 - 15 ก.พ. 69



ที่มา : ธนาคารแห่งประเทศไทย



**ARTWELL TAPIOCA LTD.**  
(Subsidiary of Asia Cassava Resources Holdings Limited HKEx Stock)

We are leading Tapioca chips supply chain resources company involves the storage and export of tapioca chips from the origin to Chinese market. We manage big volume of premium quality chips and execute efficient shipments to our customers' destinations. We are engaging management in tapioca chips local procurement, storage, shipping logistics, sales and marketing.

Thailand warehouse and Bangkok office: William Chu: 66 89-5434003 (Thailand)/ (852) 6139 9815 (Hong Kong)/ (86)150 5318 2777 (China)  
Email: [william@artwellgroup.com.hk](mailto:william@artwellgroup.com.hk)

Hong Kong headquarter, Tel: (852) 2369 9908 / Irene Liu: (852) 9481 0939  
Email: [irene@artwellgroup.com.hk](mailto:irene@artwellgroup.com.hk)



**A LEADING EXPORTER OF TAPIOCA PELLETS, CHIPS AND FLOUR INCLUDING MODIFIED STARCH, AS WELL AS OTHER AGRICULTURAL GOODS.**

**WAREHOUSE AND SILO FOR IMPORT/ EXPORT CARGOES.**

**POONPHOL CO., LTD.**

Sathorn Thani Bldg. 1, 19th Fl. 90/54-57 North Sathorn Road, Silom, Bangrak, Bangkok 10500, Thailand

☎ +66-2-233-3990-9

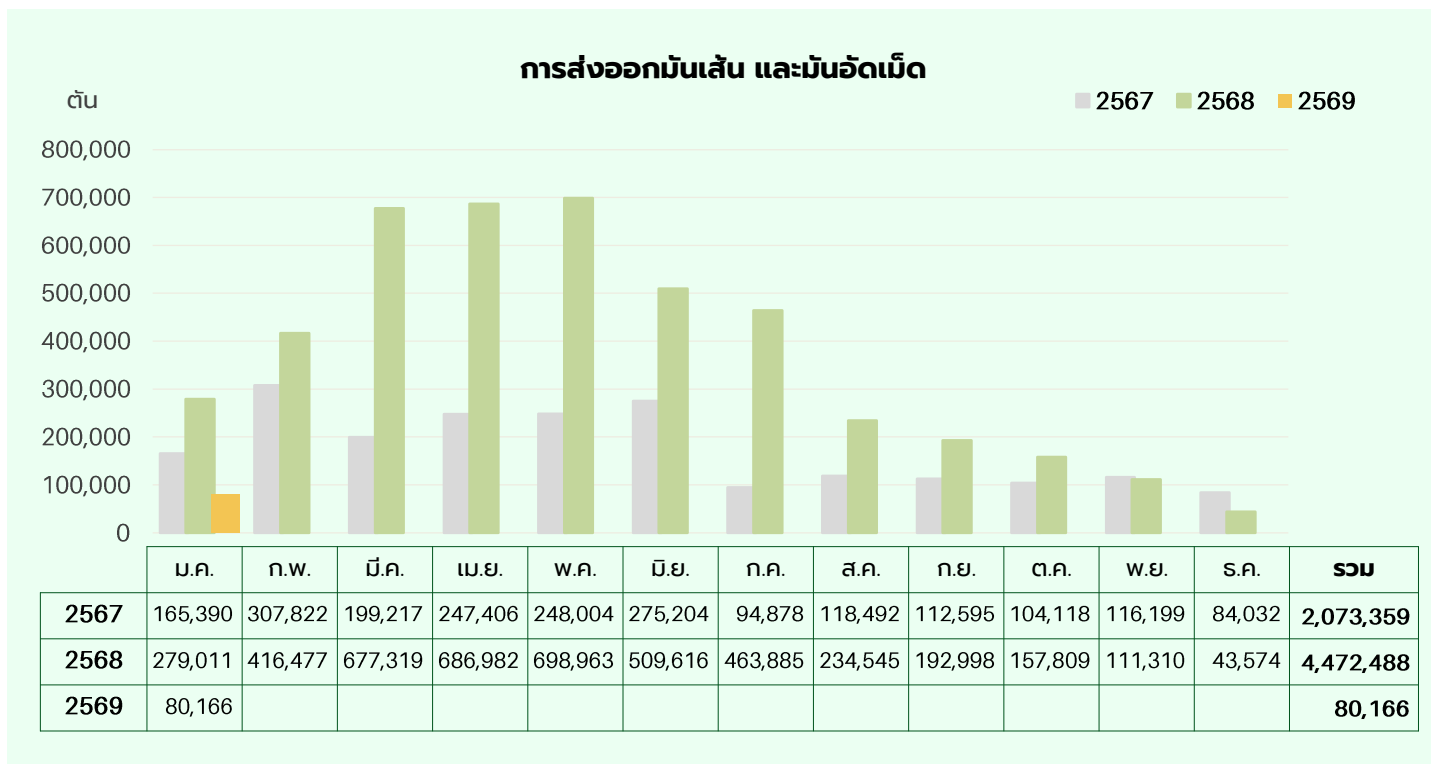
✉ [tapioca@poonphol.com](mailto:tapioca@poonphol.com)

## \* การส่งออกมันเส้น และมันอัดเม็ดของไทย

ประเทศ	ม.ค. 69		ม.ค. 68		ม.ค. - ม.ค. 69		ม.ค. - ม.ค. 68	
	มันเส้น	มันอัดเม็ด	มันเส้น	มันอัดเม็ด	มันเส้น	มันอัดเม็ด	มันเส้น	มันอัดเม็ด
เบลเยียม	-	205	-	-	-	205	-	-
จีน	57,950	20,362	278,037	-	57,950	20,362	278,037	-
เยอรมนี	-	-	-	-	-	-	-	-
อินโดนีเซีย	-	1,000	-	-	-	1,000	-	-
ญี่ปุ่น	-	300	-	-	-	300	-	-
เกาหลีใต้	-	75	-	-	-	75	-	-
เนเธอร์แลนด์	-	95	-	266	-	95	-	266
นิวซีแลนด์	-	76	-	57	-	76	-	57
โปรตุเกส	-	-	-	-	-	-	-	-
ซาอุดีอาระเบีย	-	-	-	-	-	-	-	-
สเปน	-	26	-	190	-	26	-	190
ไต้หวัน	-	-	-	17	-	-	-	17
อังกฤษ	-	-	-	291	-	-	-	291
สหรัฐอเมริกา	-	77	-	153	-	77	-	153
อื่น ๆ	-	-	-	-	-	-	-	-
<b>รวม</b>	<b>57,950</b>	<b>22,216</b>	<b>278,037</b>	<b>974</b>	<b>57,950</b>	<b>22,216</b>	<b>278,037</b>	<b>974</b>

ที่มา : - สำนักงานมาตรฐานสินค้า กรมการค้าต่างประเทศ  
- สภาหอการค้าแห่งประเทศไทย

ปริมาณ : เมตริกตัน



# \* การส่งออกแป้งมันสำปะหลังของไทย

ประเทศ	ร.ค. 68		ร.ค. 67		ม.ค. - ร.ค. 68		ม.ค. - ร.ค. 67	
	แป้งดิบ	แป้งแปรรูป	แป้งดิบ	แป้งแปรรูป	แป้งดิบ	แป้งแปรรูป	แป้งดิบ	แป้งแปรรูป
บังกลาเทศ	184	742	960	932	9,754	12,915	11,827	15,178
จีน	148,948	19,818	175,100	17,635	1,701,993	227,650	1,877,178	231,911
อินเดีย	1	2,513	0	3,301	34,981	43,706	29,393	44,168
อินโดนีเซีย	2,033	6,411	7,437	7,638	152,321	100,848	271,561	109,233
ญี่ปุ่น	9,155	22,819	9,163	18,248	102,807	288,002	108,996	278,600
มาเลเซีย	19,057	1,764	16,097	1,807	224,805	23,399	202,294	27,538
เนเธอร์แลนด์	1,589	553,801	1,774	682,85	14,317	3,939	19,510	4,850
ฟิลิปปินส์	2,745	1,490	6,482	1,825	87,967	27,001	111,360	25,351
เกาหลีใต้	768	10,083	4,412	7,269	25,523	109,890	22,337	90,561
สิงคโปร์	7,827	1,500	2,580	636	74,659	15,787	60,940	11,068
ไต้หวัน	18,541	3,330	20,392	2,993	238,773	31,545	251,449	32,007
สหรัฐฯ	5,029	5,600	7,102	4,585	93,460	50,333	91,948	56,381
เวียดนาม	15,105	3,588	25,93	3,005	751,442	37,402	1,247	34,482
อื่น ๆ	8,906	6,485	18,112	6,996	165,250	95,601	174,792	99,217
<b>รวม</b>	<b>224,799</b>	<b>86,697</b>	<b>269,637</b>	<b>77,552</b>	<b>2,892,415</b>	<b>1,068,016</b>	<b>3,205,467</b>	<b>1,060,545</b>
<b>มูลค่า</b>	<b>3,076</b>	<b>2,261</b>	<b>3,995</b>	<b>2,342</b>	<b>38,469</b>	<b>28,865</b>	<b>57,838</b>	<b>33,188</b>

ที่มา : กรมศุลกากร

ปริมาณ : เมตริกตัน  
มูลค่า : ล้านบาท

