

# TTTA News

Issue No.06/2026 / 31 March 2026

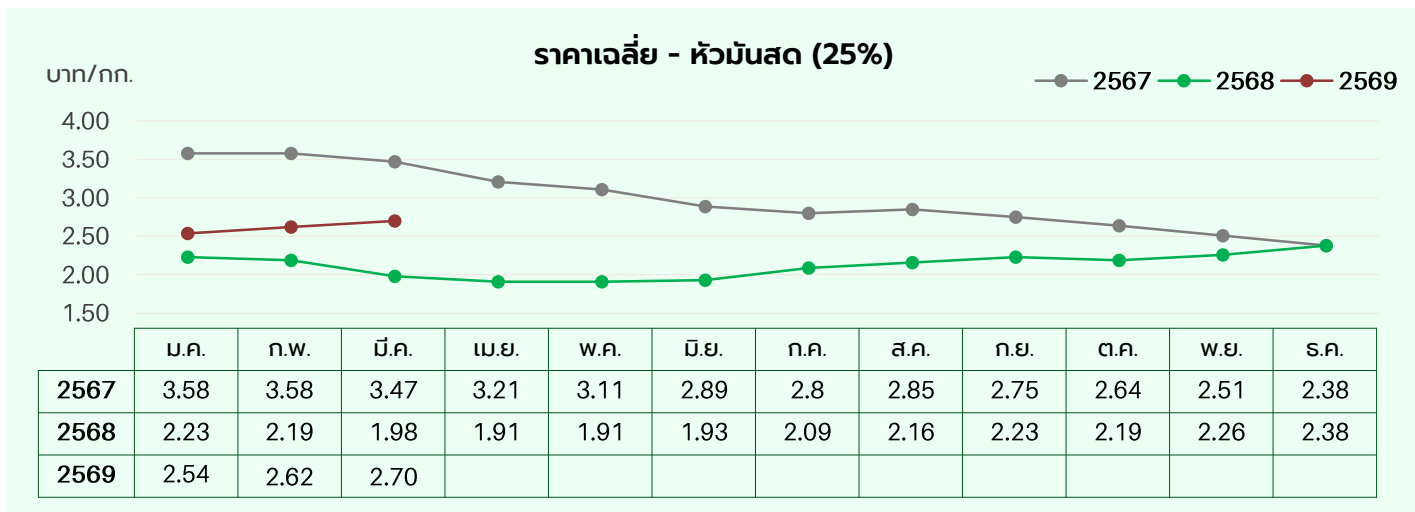


## \* ภาวะราคาและการค้าของตลาดภายในประเทศ (16 - 31 มีนาคม 2569)

### ☀ ราคาและปริมาณหัวมันที่เข้าสู่ตลาด

รายการ	ภาคตะวันออกเฉียงเหนือ (จ.นครราชสีมา)	ภาคตะวันออก (จ.ชลบุรี)	ภาคเหนือตอนล่าง (จ.กำแพงเพชร)
ราคาหัวมันสด-เชื้อแป้ง 25% (บาท/กก.)	2.45 - 3.05	2.60 - 2.90	2.55 - 2.95
เชื้อแป้งเฉลี่ย	22 - 25%	21 - 24%	22 - 25%
ปริมาณหัวมันเข้าสู่ตลาด (ตัน/วัน)	14,000 - 17,000	1,700	

☀ ภาวะการค้าแป้งมันสำปะหลัง : ปริมาณหัวมันสดเข้าสู่โรงแปงลดลง ทำให้โรงแปงรับซื้อหัวมันสดสูงขึ้น



**THAI WAH PUBLIC COMPANY LIMITED**

สมัครสร้างนวัตกรรมและความยั่งยืน จากไร่สู่ผู้บริโภค

ธุรกิจหลักของบริษัท สามารถแบ่งเป็น 3 กลุ่มหลัก คือ ผลิตภัณฑ์แป้งและที่เกี่ยวข้อง ผลิตภัณฑ์อาหาร และผลิตภัณฑ์ที่ย่อยสลายได้ตามธรรมชาติ เพื่อจัดจำหน่ายทั้งในและต่างประเทศ

21/11, 21/13 อาคารไทยวา 1 ชั้น 6 ถนนสาทรใต้ แขวงทุ่งพญาไท เขตสาทร กรุงเทพมหานคร 10120  
 ☎ +66 (0) 2285 0040  
 ☎ +66 (0) 2285 0268  
 ✉ thaiwah.marketing@thaiwah.com

QR Code: <https://www.thaiwah.com>

**SUSTAINABLE AND RELIABLE SERVICES**

**USCO THAILAND**

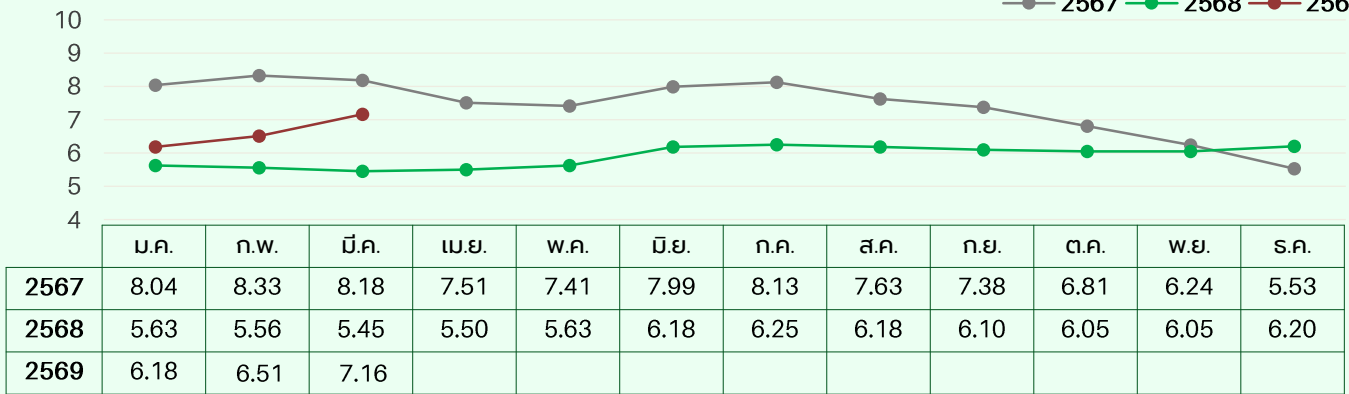
UNIVERSAL SURVEYING CO., LTD.  
 环球物产检查有限公司

Established in 1967  
 763, 765 Trok Krai, Songwad 2 Rd., Chakavad, Sumpunhawongse, Bangkok 10100  
 Tel. 02-2228407-8 Fax. 02-2249204 E-mail: info@uscosurvey.com www.uscosurvey.com

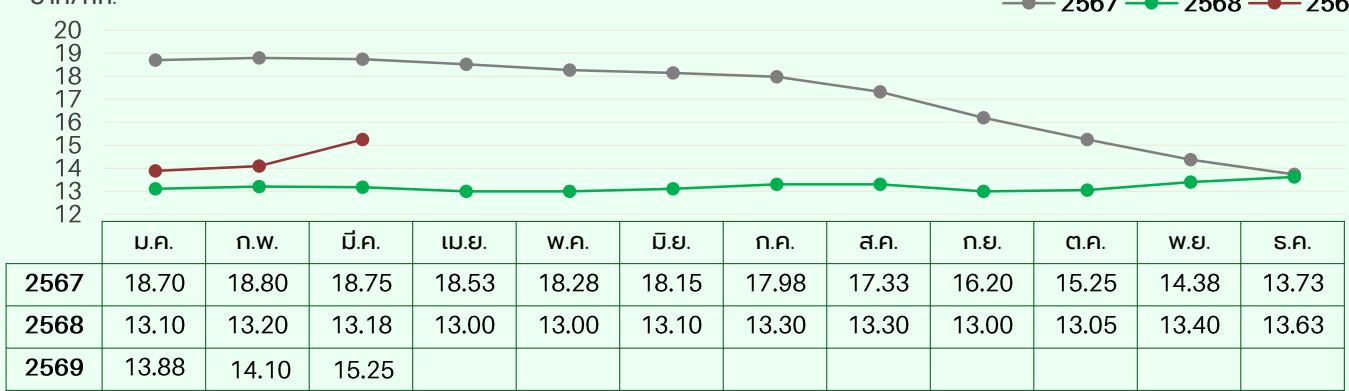
 ราคา ทำเรือส่งออก

ผลิตภัณฑ์	16 - 31 มี.ค. 69	16 - 31 มี.ค. 68	หน่วย
มันเส้น	7.50 - 7.80	5.40 - 5.50	บาท/กก.
มันเส้นสะอาด	7.60 - 7.90	6.30	บาท/กก.
แป้งมันสำปะหลัง	15.80 - 16.00	13.00 - 13.20	บาท/กก.

บาท/กก. **ราคาเฉลี่ย - มันเส้น** ● 2567 ● 2568 ● 2569



บาท/กก. **ราคาเฉลี่ย - แป้งมัน** ● 2567 ● 2568 ● 2569



Your innovative complete source for tapioca solutions



**Keng Seng Co.,Ltd.**  
**Chok Chai Modified Starch Co.,Ltd.**

71 Saladaeng 1/1 Road, Silom, Bangrak, Bangkok 10500  
 Tel: (662) 233-4488 Fax: (662) 237-5545  
 www.kengsenggroup.com  
 Email: sales@kengsenggroup.com




AMSCO, a Thai-Japanese joint-venture Company, is leading specialty tapioca starch manufacturer. We promptly provide the best solution for your industries by combining our unique technology with our worldwide market understanding. Our experienced food technologist team in AMSCO's Application Center is always beside you.

**Head Office :** 130-132 Sindhorn Building Tower 1, 2nd Floor, Witthayu Road, Lumpini, Pathumwan, Bangkok 10330 THAILAND  
 Tel : +66 2263 2544-7  
 Fax: +66 2627 3493  
 Email: foodstarchinfo@amsco.co.th

**Factory :** 19 Moo 8 Theenonond Road, Phontong, Muang, Kalasin 46000, THAILAND  
 Tel : +66 4381 0555  
 Fax: +66 4381 0537

**Honorable Certified :**

- Halal
- Kosher
- GMP
- HACCP
- ISO 9001
- FSSC 22000
- ISO 14001
- TLS 8001

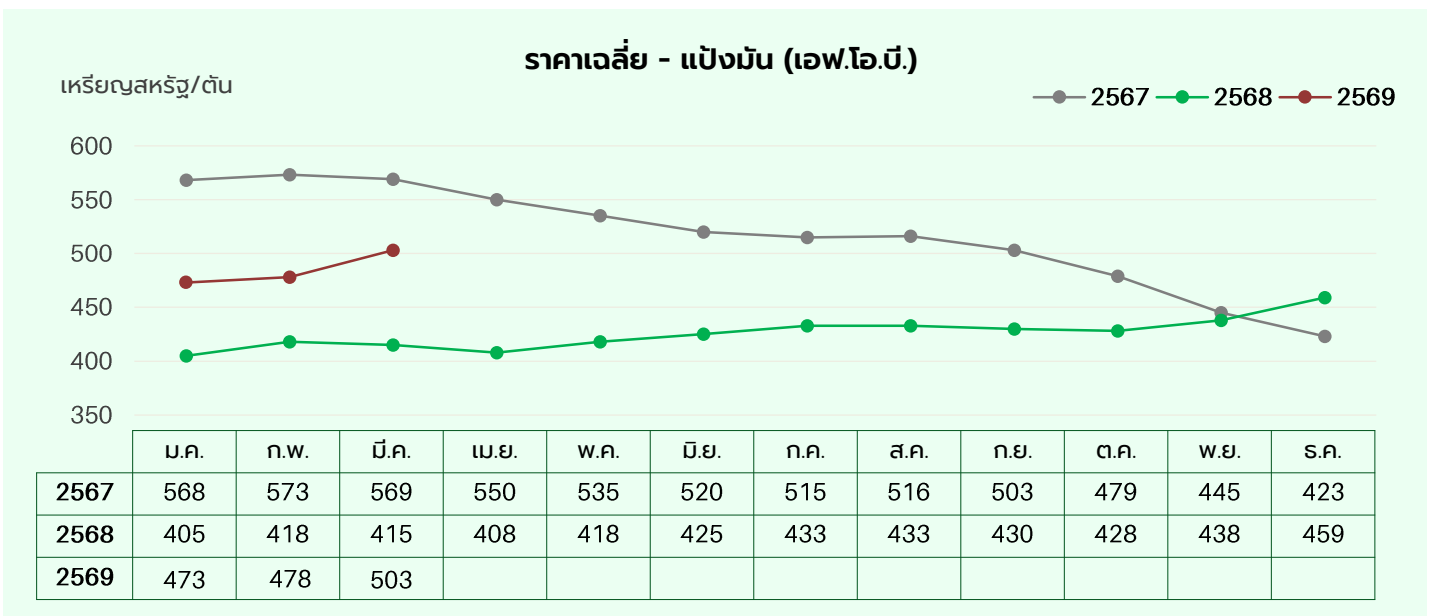
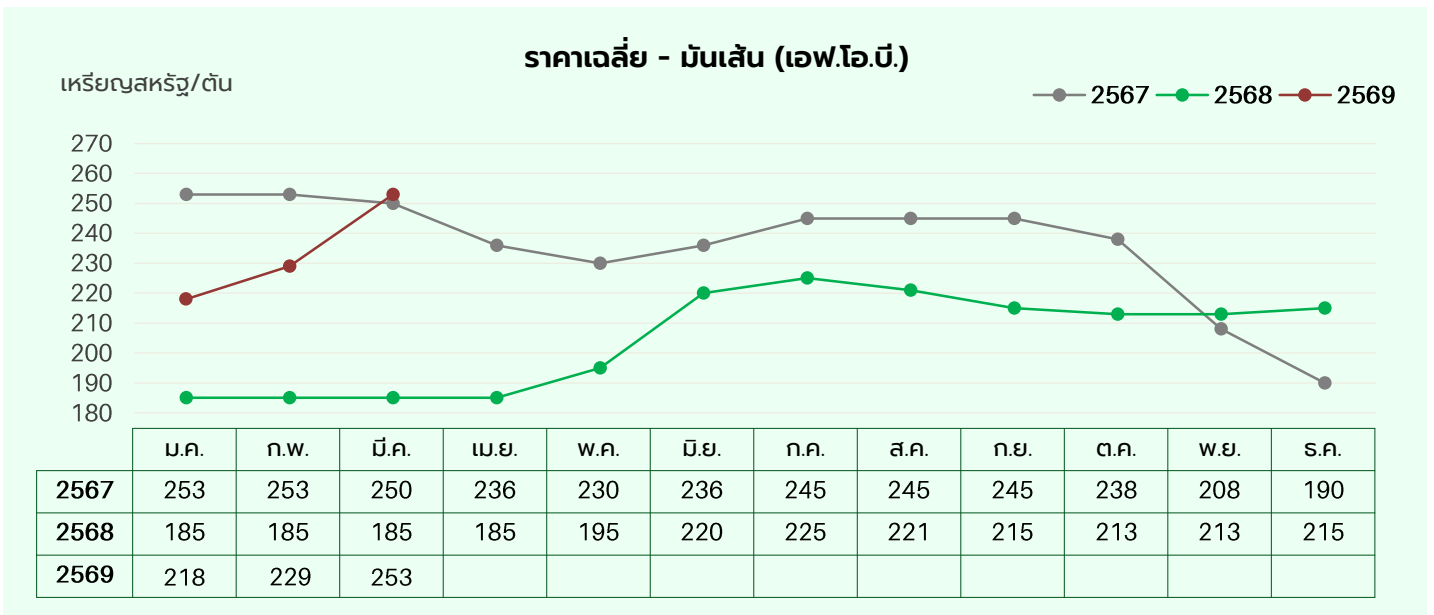
[www.amsco.co.th](http://www.amsco.co.th) *Beyond Starch, We Serve*

# \* ภาวะราคาและการค้าของตลาดภายในประเทศ (16 - 31 มีนาคม 2569)

## ☉ ราคาส่งออก

ผลิตภัณฑ์	16 - 31 มี.ค. 69	16 - 31 มี.ค. 68	หน่วย
มันเส้น - ส่งมอบจีน (เอฟ.ไอ.บี. เกาะสีชัง)	250 - 260	180 - 190	เหรียญสหรัฐ/ตัน
แป้งมันสำปะหลัง - ซุปเปอร์-ไฮเกรด (เอฟ.ไอ.บี. กรุงเทพฯ)	515 - 520	410 - 415	เหรียญสหรัฐ/ตัน

☉ ภาวะการค้าแป้งมันสำปะหลัง : ผู้ส่งออกปรับราคาแป้งสูงขึ้น เนื่องจากต้นทุนที่สูงขึ้น



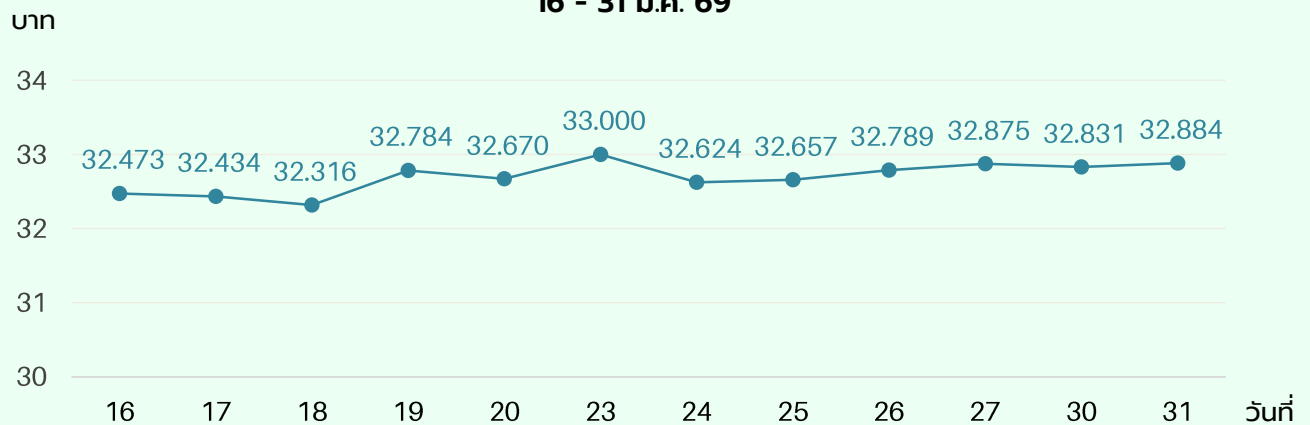
## \* อัตราแลกเปลี่ยน (Export Sight Bill)

สกุลเงิน	ธนาคารรับซื้อ (บาท)			วันที่
เหรียญสหรัฐ	สูงสุด	=	32.62	27/03/69
	ต่ำสุด	=	32.08	17/03/69
ยูโร	สูงสุด	=	37.52	20/03/69
	ต่ำสุด	=	36.73	16/03/69
ยูโรเทียบกับเหรียญสหรัฐ	สูงสุด	=	1.15	25/03/69
	ต่ำสุด	=	1.14	16/03/69
หยวน	สูงสุด	=	4.64	20/03/69
	ต่ำสุด	=	4.58	17/03/69
เยน (100 เยน)	สูงสุด	=	20.17	20/03/69
	ต่ำสุด	=	19.86	17/03/69

ที่มา : ธนาคารไทยพาณิชย์ จำกัด (มหาชน)

### อัตราแลกเปลี่ยนเฉลี่ยรายวัน (บาท/เหรียญสหรัฐ)

16 - 31 มี.ค. 69



ที่มา : ธนาคารแห่งประเทศไทย



**ARTWELL TAPIOCA LTD.**  
(Subsidiary of Asia Cassava Resources Holdings Limited HKEx Stock)

We are leading Tapioca chips supply chain resources company involves the storage and export of tapioca chips from the origin to Chinese market. We manage big volume of premium quality chips and execute efficient shipments to our customers' destinations. We are engaging management in tapioca chips local procurement, storage, shipping logistics, sales and marketing.

Thailand warehouse and Bangkok office: William Chu: 66 89-5434003 (Thailand)/ (852) 6139 9815 (Hong Kong)/ (86)150 5318 2777 (China)  
Email: [william@artwellgroup.com.hk](mailto:william@artwellgroup.com.hk)

Hong Kong headquarter, Tel: (852) 2369 9908 / Irene Liu: (852) 9481 0939  
Email: [irene@artwellgroup.com.hk](mailto:irene@artwellgroup.com.hk)



**A LEADING EXPORTER OF TAPIOCA PELLETS, CHIPS AND FLOUR INCLUDING MODIFIED STARCH, AS WELL AS OTHER AGRICULTURAL GOODS.**

**WAREHOUSE AND SILO FOR IMPORT/ EXPORT CARGOES.**

**POONPHOL CO., LTD.**

Sathorn Thani Bldg. 1, 19th Fl. 90/54-57 North Sathorn Road, Silom, Bangrak, Bangkok 10500, Thailand

+66-2-233-3990-9

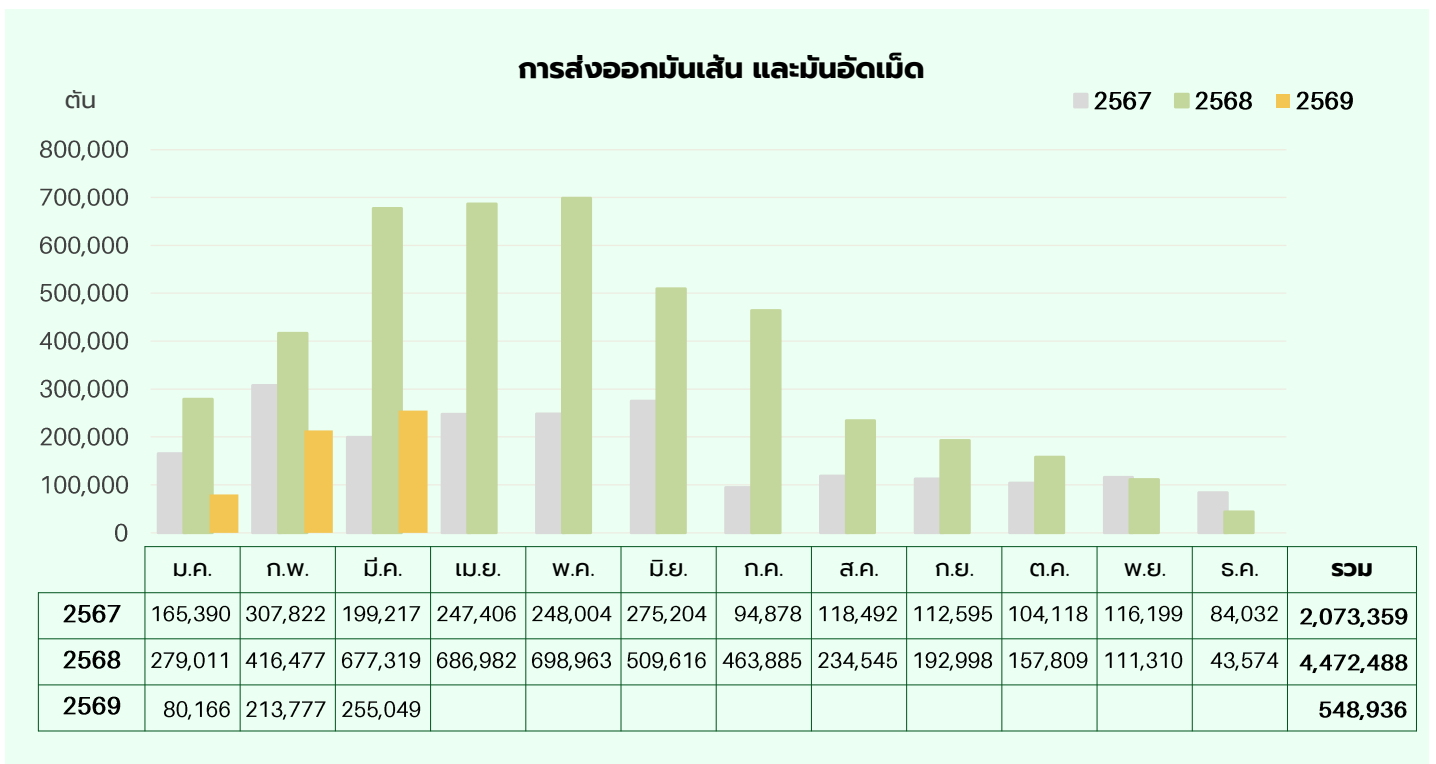
[tapioca@poonphol.com](mailto:tapioca@poonphol.com)

## \* การส่งออกมันเส้น และมันอัดเม็ดของไทย

ประเทศ	มี.ค. 69		มี.ค. 68		ม.ค. - มี.ค. 69		ม.ค. - มี.ค. 68	
	มันเส้น	มันอัดเม็ด	มันเส้น	มันอัดเม็ด	มันเส้น	มันอัดเม็ด	มันเส้น	มันอัดเม็ด
เบลเยียม	-	236	-	-	-	874	-	-
จีน	221,851	30,212	654,055	22,215	460,777	50,574	1,323,181	45,419
เยอรมนี	-	-	-	-	-	-	-	-
อินโดนีเซีย	-	900	-	-	-	2,200	-	-
ญี่ปุ่น	-	260	-	200	-	1,280	-	300
เกาหลีใต้	-	-	-	-	-	75	-	60
เนเธอร์แลนด์	-	1,064	-	228	-	1,513	-	912
นิวซีแลนด์	-	114	-	57	-	304	-	171
โปรตุเกส	-	-	-	-	-	-	-	-
ซาอุดีอาระเบีย	-	-	-	-	-	30,091	-	-
สเปน	-	103	-	190	-	377	-	665
ไต้หวัน	-	-	-	-	-	-	-	17
อังกฤษ	-	260	-	114	-	362	-	439
สหรัฐอเมริกา	-	-	-	260	-	440	-	1,568
อื่น ๆ	-	49	-	-	-	69	-	76
<b>รวม</b>	<b>221,851</b>	<b>33,198</b>	<b>654,055</b>	<b>23,264</b>	<b>460,777</b>	<b>88,159</b>	<b>1,323,181</b>	<b>49,626</b>

ที่มา : - สำนักงานมาตรฐานสินค้า กรมการค้าต่างประเทศ  
- สภาหอการค้าแห่งประเทศไทย

ปริมาณ : เมตริกตัน



# \* การส่งออกแป้งมันสำปะหลังของไทย

ประเทศ	ก.พ. 69		ก.พ. 68		ม.ค. - ก.พ. 69		ม.ค. - ก.พ. 68	
	แป้งดิบ	แป้งแปรรูป	แป้งดิบ	แป้งแปรรูป	แป้งดิบ	แป้งแปรรูป	แป้งดิบ	แป้งแปรรูป
บังกลาเทศ	549.25	1,427	784	1,275	1,195	2,468	1,629	2,017
จีน	125,169	17,012	186,021	18,910	239,372	29,349	333,764	33,218
อินเดีย	-	3,002	1	3,328	4	5,566	1	6,122
อินโดนีเซีย	7,881	8,864	59,126	9,961	14,648	19,909	90,556	19,635
ญี่ปุ่น	9,504	25,025	9,898	25,011	21,509	49,582	20,812	51,801
มาเลเซีย	10,035	1,761	23,778	2,321	29,483	4,048	38,493	4,664
เนเธอร์แลนด์	2,087	275	351	283	4,657	812	4,079	680
ฟิลิปปินส์	2,618	1,623	9,046	2,506	4,640	4,066	16,773	4,520
เกาหลีใต้	715	8,805	1,224	7,780	1,945	19,162	4,488	13,874
สิงคโปร์	3,026	1,694	4,428	1,591	7,665	3,579	12,951	2,358
ไต้หวัน	15,337	2,714	21,520	2,478	31,013	4,495	39,513	4,219
สหรัฐฯ	8,450	6,028	10,214	5,092	14,064	10,759	18,809	9,625
เวียดนาม	12.661	2,746	47	3,383	83.661	6,150	91	5,565
อื่น ๆ	9,697	9,725	18,403	8,406	19,718	17,171	31,251	16,460
<b>รวม</b>	<b>195,080</b>	<b>90,701</b>	<b>344,841</b>	<b>92,325</b>	<b>389,996</b>	<b>177,116</b>	<b>613,210</b>	<b>174,759</b>
<b>มูลค่า</b>	<b>2,778</b>	<b>2,351</b>	<b>4,608</b>	<b>2,644</b>	<b>5,478</b>	<b>4,604</b>	<b>8,335</b>	<b>5,064</b>

ที่มา : กรมศุลกากร

ปริมาณ : เมตริกตัน  
มูลค่า : ล้านบาท

