

# TTTA News

Issue No.09/2026 / 15 May 2026

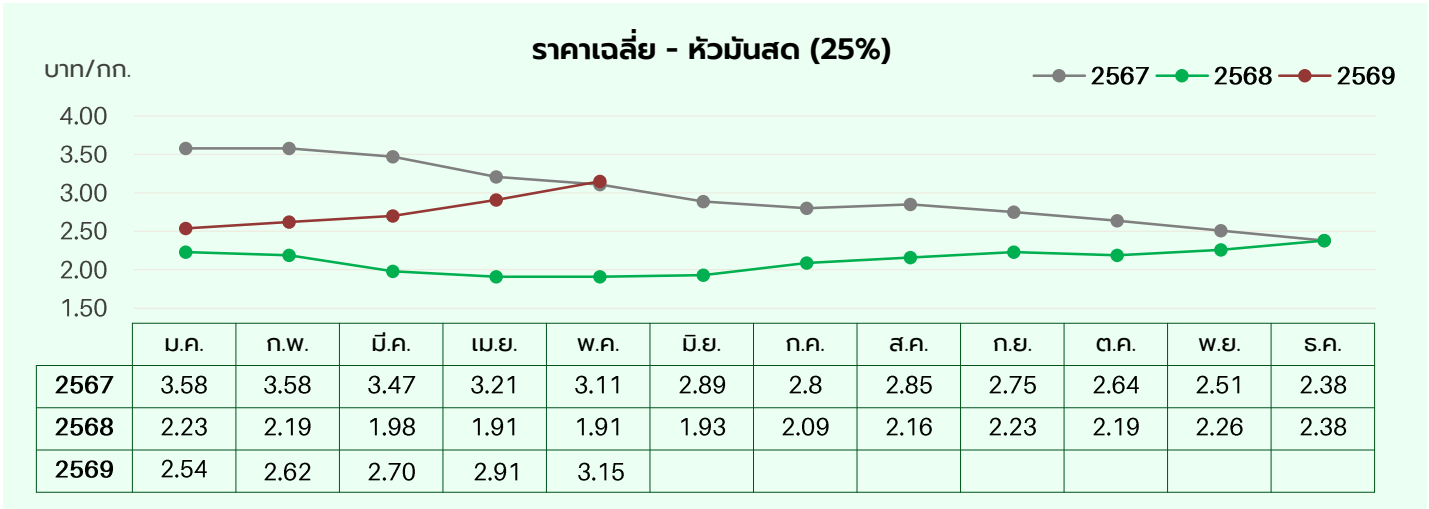


## \* ภาวะราคาและการค้าของตลาดภายในประเทศ (1 - 15 พฤษภาคม 2569)

### ☀ ราคาและปริมาณหัวมันที่เข้าสู่ตลาด

รายการ	ภาคตะวันออกเฉียงเหนือ (จ.นครราชสีมา)	ภาคตะวันออก (จ.ชลบุรี)	ภาคเหนือตอนล่าง (จ.กำแพงเพชร)
ราคาหัวมันสด-เชื้อแป้ง 25% (บาท/กก.)	3.00 - 3.60	2.95 - 3.05	2.75 - 3.35
เชื้อแป้งเฉลี่ย	19 - 22%	19 - 21%	18 - 23%
ปริมาณหัวมันเข้าสู่ตลาด (ตัน/วัน)	5,000	1,000	

☀ ภาวะการค้าแป้งมันสำปะหลัง : ปริมาณหัวมันสดเข้าสู่โรงแป้งน้อยมาก โรงงานแป้งส่วนใหญ่หยุดการผลิต เชื้อแป้งลดลงเหลือ 19 - 22% เมื่อเทียบกับปีที่แล้วถือว่าต่ำกว่า



**THAI WAH PUBLIC COMPANY LIMITED**

สมัครสร้างนวัตกรรมและความยั่งยืน จากไร่สู่ผู้บริโภค

ธุรกิจหลักของบริษัท สามารถแบ่งเป็น 3 กลุ่มหลัก คือ ผลิตภัณฑ์แป้งและที่เกี่ยวข้อง ผลิตภัณฑ์อาหาร และผลิตภัณฑ์ที่ย่อยสลายได้ตามธรรมชาติ เพื่อจัดจำหน่ายทั้งในและต่างประเทศ

21/11, 21/13 อาคารไทยวา 1 ชั้น 6 ถนนสาทรใต้ แขวงทุ่งพญาไท เขตสาทร กรุงเทพมหานคร 10120  
 ☎ +66 (0) 2285 0040  
 ☎ +66 (0) 2285 0268  
 📧 thaiwah.marketing@thaiwah.com

QR Code: <https://www.thaiwah.com>

**SUSTAINABLE AND RELIABLE SERVICES**

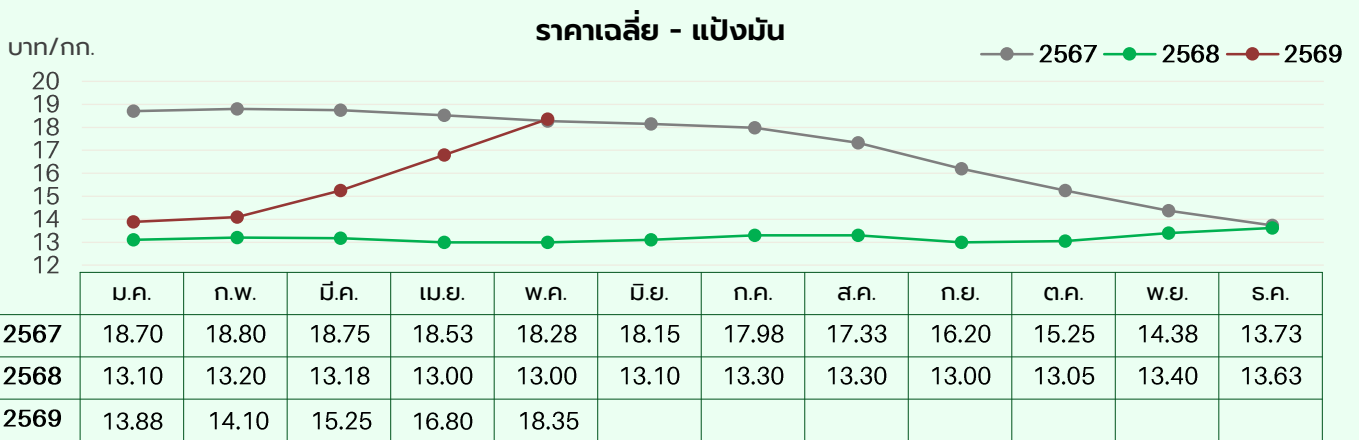
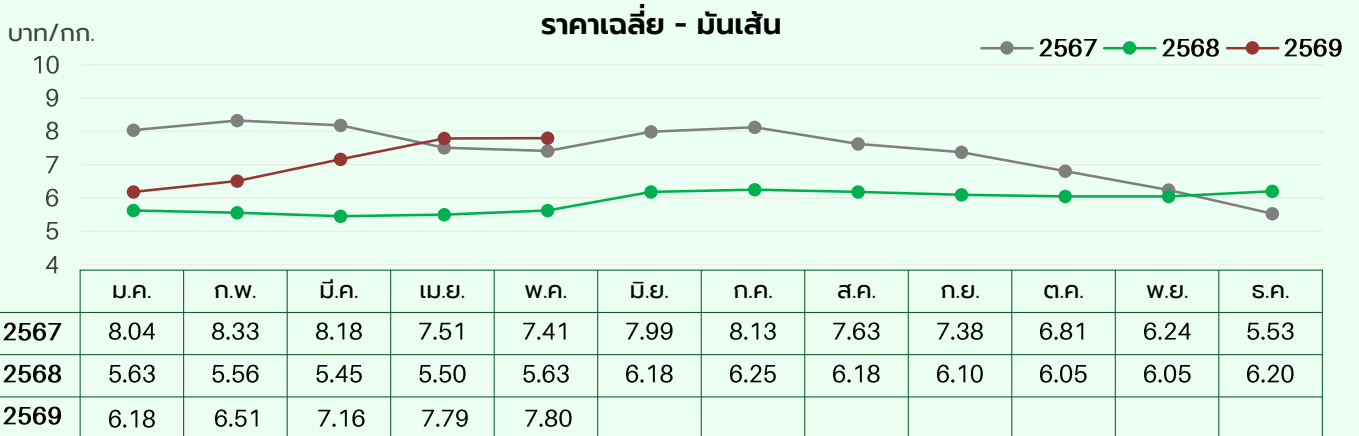
**USCO THAILAND**

**UNIVERSAL SURVEYING CO., LTD.**  
 环球物产检查有限公司

Established in 1967  
 763, 765 Trok Krai, Songwad 2 Rd., Chakavad, Sumpunhawongse, Bangkok 10100  
 Tel. 02-2228407-8 Fax. 02-2249204 E-mail : info@usc survey.com www.uscosurvey.com

 ราคา ทำเรือส่งออก

ผลิตภัณฑ์	1 - 15 พ.ค. 69	1 - 15 พ.ค. 68	หน่วย
มันเส้น	7.60 - 8.00	5.40 - 5.85	บาท/กก.
มันเส้นสะอาด	7.90 - 8.20	6.20	บาท/กก.
แป้งมันสำปะหลัง	18.20 - 18.50	12.80 - 13.00	บาท/กก.



Your innovative complete source for tapioca solutions



**Keng Seng Co.,Ltd.**  
**Chok Chai Modified Starch Co.,Ltd.**

71 Saladaeng 1/1 Road, Silom, Bangrak, Bangkok 10500  
 Tel: (662) 233-4488 Fax: (662) 237-5545  
 www.kengsenggroup.com  
 Email: sales@kengsenggroup.com




AMSCO, a Thai-Japanese joint-venture Company, is leading specialty tapioca starch manufacturer. We promptly provide the best solution for your industries by combining our unique technology with our worldwide market understanding. Our experienced food technologist team in AMSCO's Application Center is always beside you.

**Head Office :** 130-132 Sindhorn Building Tower 1, 2nd Floor, Witthayu Road, Lumpini, Pathumwan, Bangkok 10330 THAILAND  
 Tel : +66 2263 2544-7  
 Fax: +66 2627 3493  
 Email: foodstarchinfo@amsco.co.th

**Factory :** 19 Moo 8 Theenonrd Road, Phontong, Muang, Kalasin 46000, THAILAND  
 Tel : +66 4381 0555  
 Fax: +66 4381 0537

**Honorable Certified :**

- Halal
- Kosher
- GMP
- HACCP
- ISO 9001
- FSSC 22000
- ISO 14001
- TLS 8001

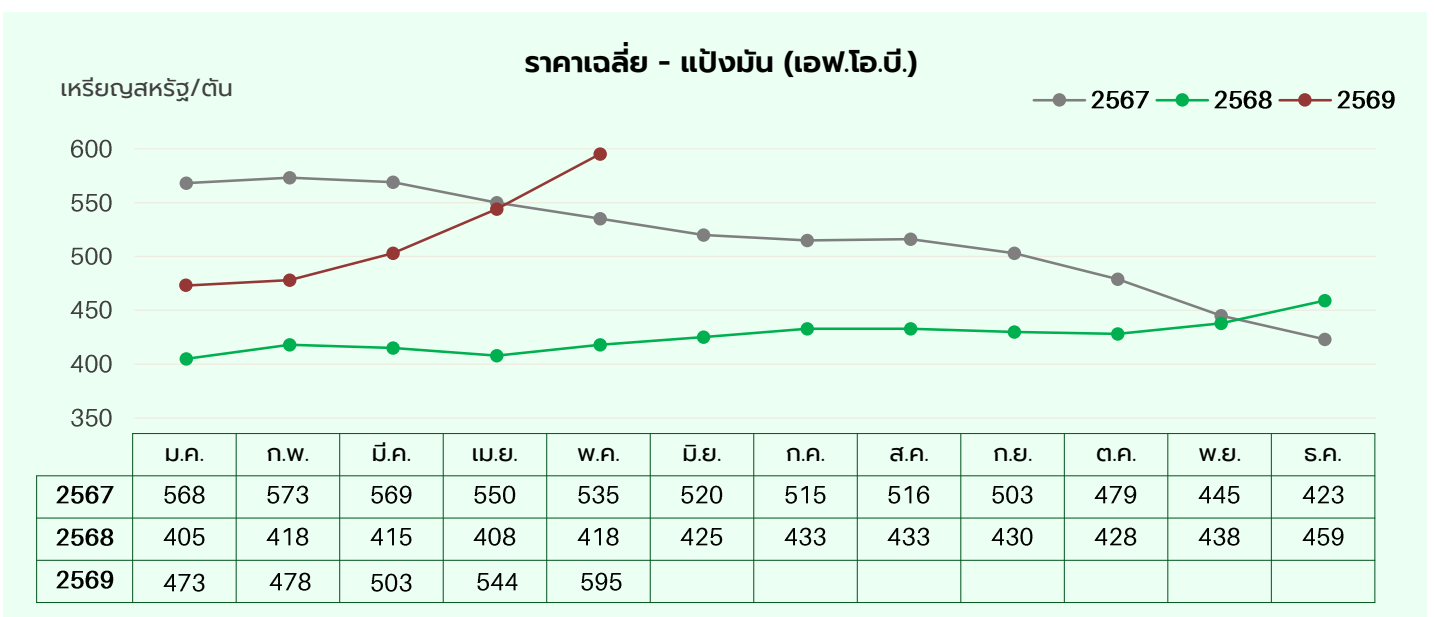
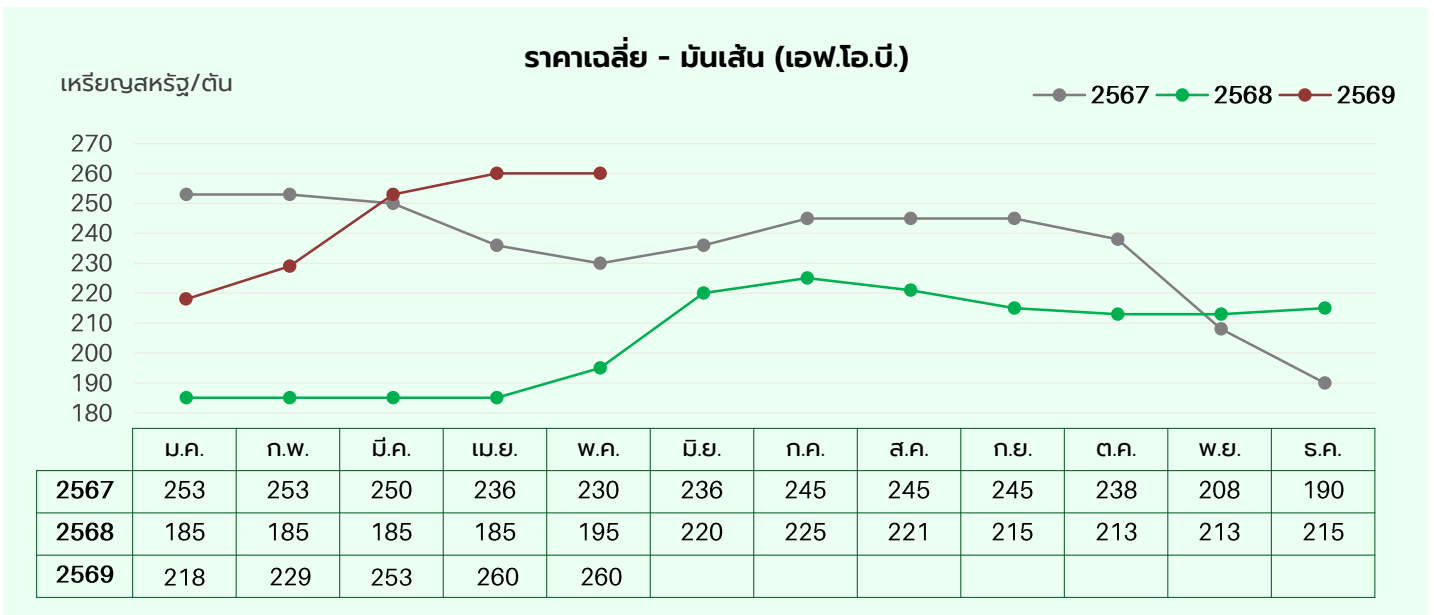
[www.amsco.co.th](http://www.amsco.co.th) *Beyond Starch, We Serve*

# \* ภาวะราคาและการค้าของตลาดภายในประเทศ (1 - 15 พฤษภาคม 2569)

## ☀ ราคาส่งออก

ผลิตภัณฑ์	1 - 15 พ.ค. 69	1 - 15 พ.ค. 68	หน่วย
มันเส้น - ส่งมอบจีน (เอฟ.ไอ.บี. เกาะสีชัง)	255 - 265	190 - 195	เหรียญสหรัฐ/ตัน
แป้งมันสำปะหลัง - ซุปเปอร์-ไฮเกรด (เอฟ.ไอ.บี. กรุงเทพฯ)	590 - 600	410 - 415	เหรียญสหรัฐ/ตัน

☀ **ภาวะการค้าแป้งมันสำปะหลัง :** ผู้ส่งออกเสนอราคาแป้งสูงมาก ในรอบหลายปีที่ผ่านมา เนื่องจากราคาหัวมันสูงมาก ทำให้ต้นทุนสูง ลูกค้าเองเริ่มหันมาใช้แป้งอื่นที่สามารถทดแทนได้



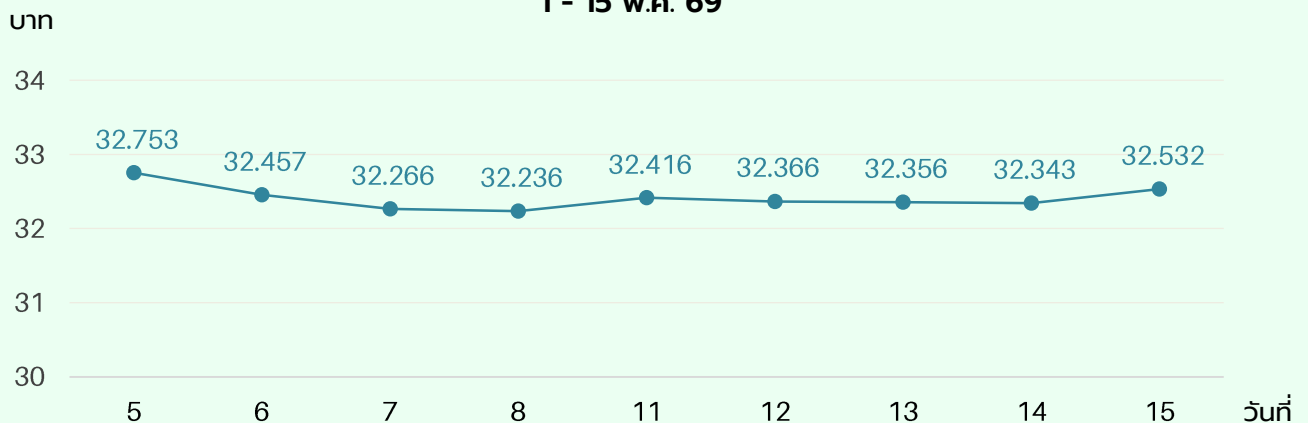
## \* อัตราแลกเปลี่ยน (Export Sight Bill)

สกุลเงิน	ธนาคารรับซื้อ (บาท)			วันที่
เหรียญสหรัฐ	สูงสุด	=	32.49	05/05/69
	ต่ำสุด	=	31.88	07/05/69
ยูโร	สูงสุด	=	37.83	05/05/69
	ต่ำสุด	=	37.36	07/05/69
ยูโรเทียบกับเหรียญสหรัฐ	สูงสุด	=	1.17	11/05/69
	ต่ำสุด	=	1.16	15/05/69
หยวน	สูงสุด	=	4.67	15/05/69
	ต่ำสุด	=	4.61	07/05/69
เยน (100 เยน)	สูงสุด	=	20.34	05/05/69
	ต่ำสุด	=	19.98	14/05/69

ที่มา : ธนาคารไทยพาณิชย์ จำกัด (มหาชน)

### อัตราแลกเปลี่ยนเฉลี่ยรายวัน (บาท/เหรียญสหรัฐ)

1 - 15 พ.ค. 69



ที่มา : ธนาคารแห่งประเทศไทย



**ARTWELL TAPIOCA LTD.**  
(Subsidiary of Asia Cassava Resources Holdings Limited HKEx Stock)

We are leading Tapioca chips supply chain resources company involves the storage and export of tapioca chips from the origin to Chinese market. We manage big volume of premium quality chips and execute efficient shipments to our customers' destinations. We are engaging management in tapioca chips local procurement, storage, shipping logistics, sales and marketing.

Thailand warehouse and Bangkok office: William Chu: 66 89-5434003 (Thailand)/ (852) 6139 9815 (Hong Kong)/ (86)150 5318 2777 (China)  
Email: [william@artwellgroup.com.hk](mailto:william@artwellgroup.com.hk)

Hong Kong headquarter, Tel: (852) 2369 9908 / Irene Liu: (852) 9481 0939  
Email: [irene@artwellgroup.com.hk](mailto:irene@artwellgroup.com.hk)



**A LEADING EXPORTER OF TAPIOCA PELLETS, CHIPS AND FLOUR INCLUDING MODIFIED STARCH, AS WELL AS OTHER AGRICULTURAL GOODS.**

**WAREHOUSE AND SILO FOR IMPORT/ EXPORT CARGOES.**

**POONPHOL CO., LTD.**

Sathorn Thani Bldg. 1, 19th Fl. 90/54-57 North Sathorn Road, Silom, Bangrak, Bangkok 10500, Thailand

☎ +66-2-233-3990-9

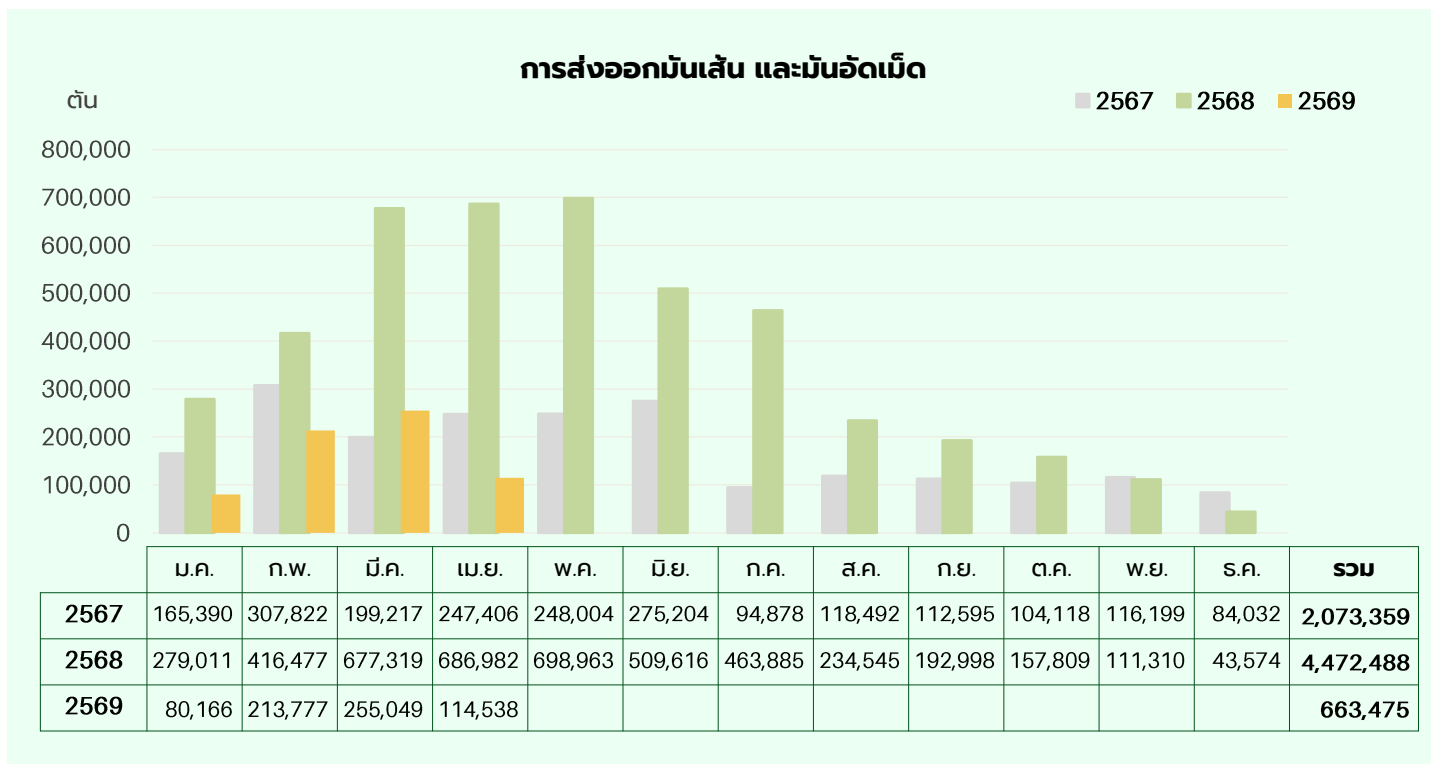
✉ [tapioca@poonphol.com](mailto:tapioca@poonphol.com)

# \* การส่งออกมันเส้น และมันอัดเม็ดของไทย

ประเทศ	เม.ย. 69		เม.ย. 68		ม.ค. - เม.ย. 69		ม.ค. - เม.ย. 68	
	มันเส้น	มันอัดเม็ด	มันเส้น	มันอัดเม็ด	มันเส้น	มันอัดเม็ด	มันเส้น	มันอัดเม็ด
เบลเยียม	-	508	-	114	-	1,382	-	114
จีน	78,936	32,237	656,693	29,380	539,712	82,811	1,979,874	74,799
เยอรมนี	-	-	-	-	-	-	-	-
อินโดนีเซีย	-	1,000	-	-	-	3,200	-	-
ญี่ปุ่น	-	320	-	160	-	1,600	-	460
เกาหลีใต้	-	-	-	-	-	75	-	60
เนเธอร์แลนด์	-	336	48	266	-	1,849	48	1,178
นิวซีแลนด์	-	57	-	57	-	361	-	228
โปรตุเกส	-	-	-	-	-	-	-	-
ซาอุดีอาระเบีย	-	-	-	-	-	30,091	-	-
สเปน	-	205	-	190	-	582	-	855
ไต้หวัน	-	-	-	17	-	-	-	34
อังกฤษ	-	51	-	-	-	414	-	439
สหรัฐอเมริกา	-	888	-	57	-	1,328	-	1,625
อื่น ๆ	-	-	-	-	-	69	-	76
<b>รวม</b>	<b>78,936</b>	<b>35,603</b>	<b>656,741</b>	<b>30,241</b>	<b>539,712</b>	<b>123,762</b>	<b>1,979,922</b>	<b>79,867</b>

ที่มา : - สำนักงานมาตรฐานสินค้า กรมการค้าต่างประเทศ  
- สภาหอการค้าแห่งประเทศไทย

ปริมาณ : เมตริกตัน



# \* การส่งออกแป้งมันสำปะหลังของไทย

ประเทศ	มี.ค. 69		มี.ค. 68		ม.ค. - มี.ค. 69		ม.ค. - มี.ค. 68	
	แป้งดิบ	แป้งแปรรูป	แป้งดิบ	แป้งแปรรูป	แป้งดิบ	แป้งแปรรูป	แป้งดิบ	แป้งแปรรูป
บังกลาเทศ	722	1,596	689	941	1,917	4,064	2,318	2,958
จีน	182,412	21,524	168,208	19,487	421,784	50,874	501,972	52,705
อินเดีย	-	4,236	19,501	5,073	4	9,803	20,501	11,195
อินโดนีเซีย	5,978	8,597	29,486	8,044	20,626	28,506	120,042	27,679
ญี่ปุ่น	5,542	32,729	5,892	29,135	27,051	82,311	26,704	80,935
มาเลเซีย	18,809	1,995	25,663	2,067	48,292	6,042	64,157	6,731
เนเธอร์แลนด์	523	504	1,082	349	5,180	1,316	5,161	1,030
ฟิลิปปินส์	3,640	2,971	7,786	2,434	8,280	7,038	24,559	6,954
เกาหลีใต้	2,927	7,478	1,807	5,794	4,872	26,640	6,295	19,668
สิงคโปร์	5,033	2,129	7,278	1,107	12,698	5,708	20,229	3,465
ไต้หวัน	23,886	2,943	27,997	2,553	54,899	7,438	67,510	6,772
สหรัฐฯ	9,788	4,889	11,696	4,034	23,852	15,648	30,504	13,660
เวียดนาม	88.1	3,779	26	3,457	171,761	9,928	117	9,022
อื่น ๆ	8,472	8,991	27,826	6,980	28,190	26,161	59,077	23,440
<b>รวม</b>	<b>267,819</b>	<b>104,361</b>	<b>315,456</b>	<b>91,455</b>	<b>657,816</b>	<b>281,477</b>	<b>928,666</b>	<b>266,215</b>
<b>มูลค่า</b>	<b>3,951</b>	<b>2,662</b>	<b>4,212</b>	<b>2,492</b>	<b>9,429</b>	<b>7,266</b>	<b>12,547</b>	<b>7,557</b>

ที่มา : กรมศุลกากร

ปริมาณ : เมตริกตัน  
มูลค่า : ล้านบาท

